

LIMES TRANSALUTANUS

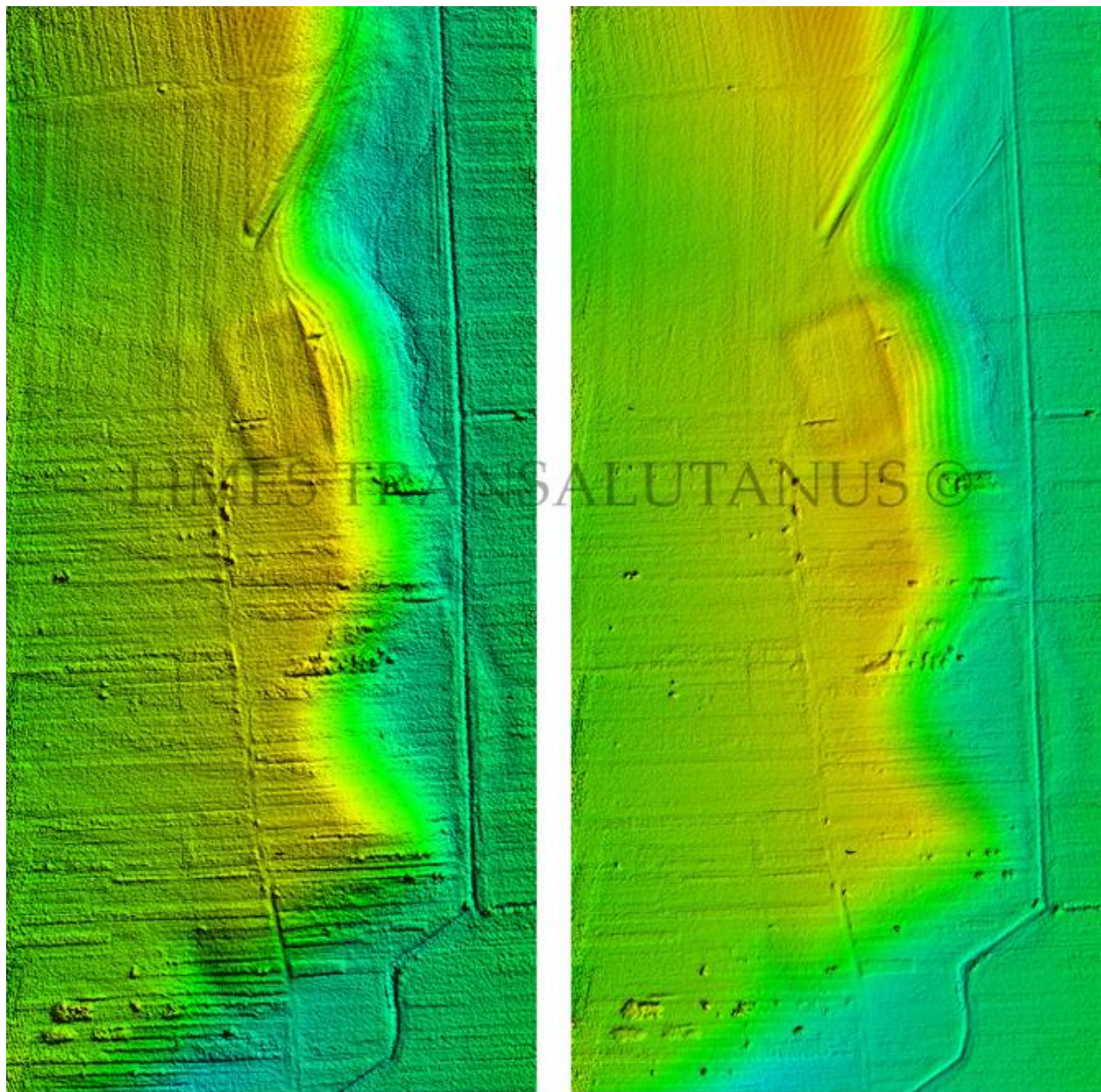
©

MODELE TEREN  
obținute din dronă

exemplificări  
etapa a doua de execuție (2015)

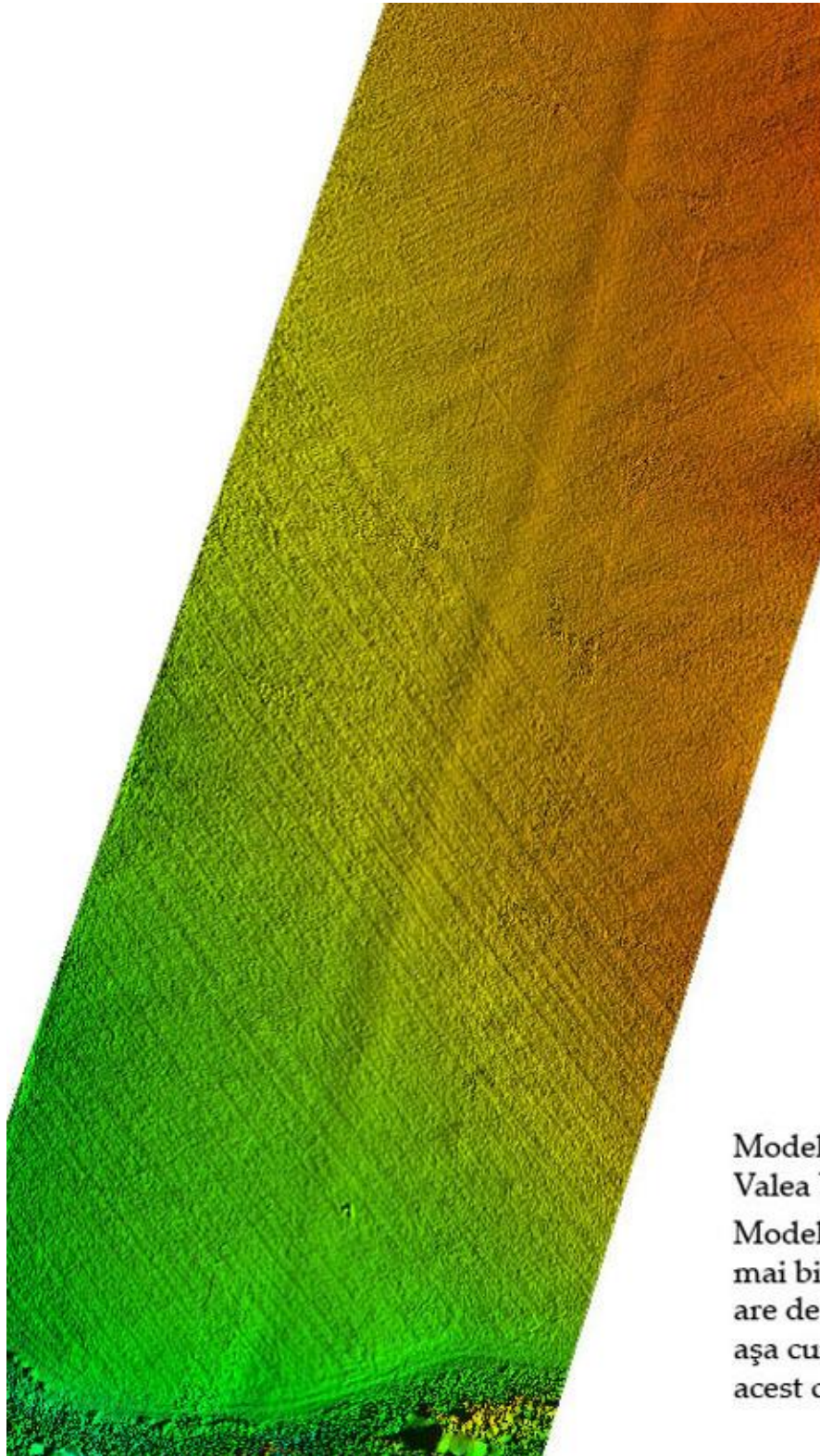
Modelele reproduse în acest material sunt pentru diseminare, deci nu mai pentru a sugera forța noilor tehnologii de reprezentare a siturilor arheologice. Pentru a proteja drepturile intelectuale, până la publicarea acestor materiale, ele sunt oferite publicului fără referință geografică, fără scară metrică și fără scară altimetrică. Materialele nu vor fi luate ca referință științifică.

7 dec. 2015

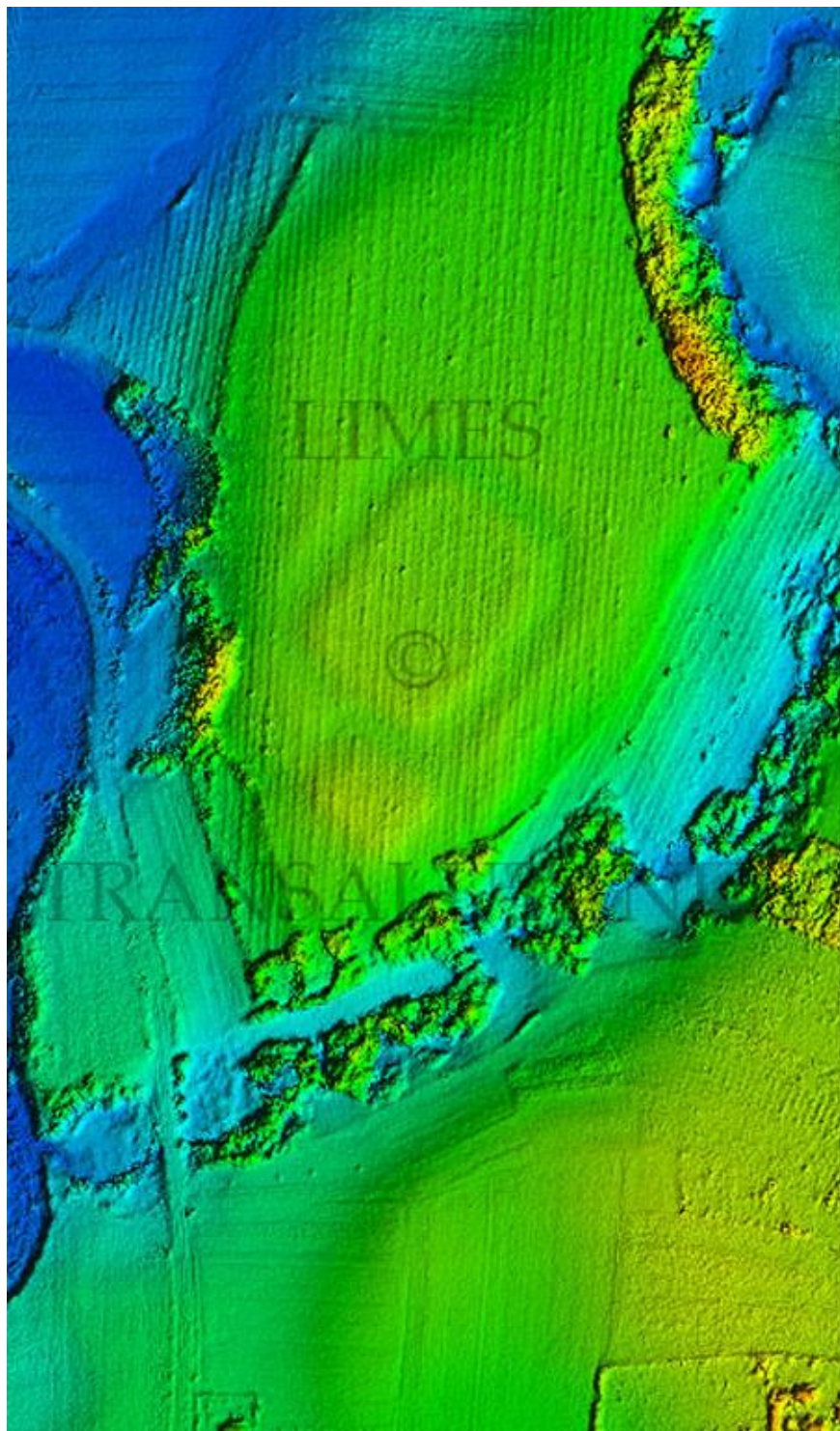


Fortul de la Crâmpoia, model teren obținut prin prelucrarea fotografiilor din dronă.  
Rezoluție 0,25 m. Stânga: starea inițială; dreapta - după înlăturarea parțială a vegetației.  
Scările altimetrice și metrice lipsesc, în vederea protejării drepturilor intelectuale.  
Utilizarea acestei imagini, fără acordul directorului de proiect - strict interzisă.  
Este permisă trimiterea la sursă (adresa web).





Model teren la nord de  
Valea Urlui (troianul).  
Modelele 3D evidențiază  
mai bine obiectivele lini-  
are decât ortofotografia,  
așa cum este ilustrat în  
acest caz.

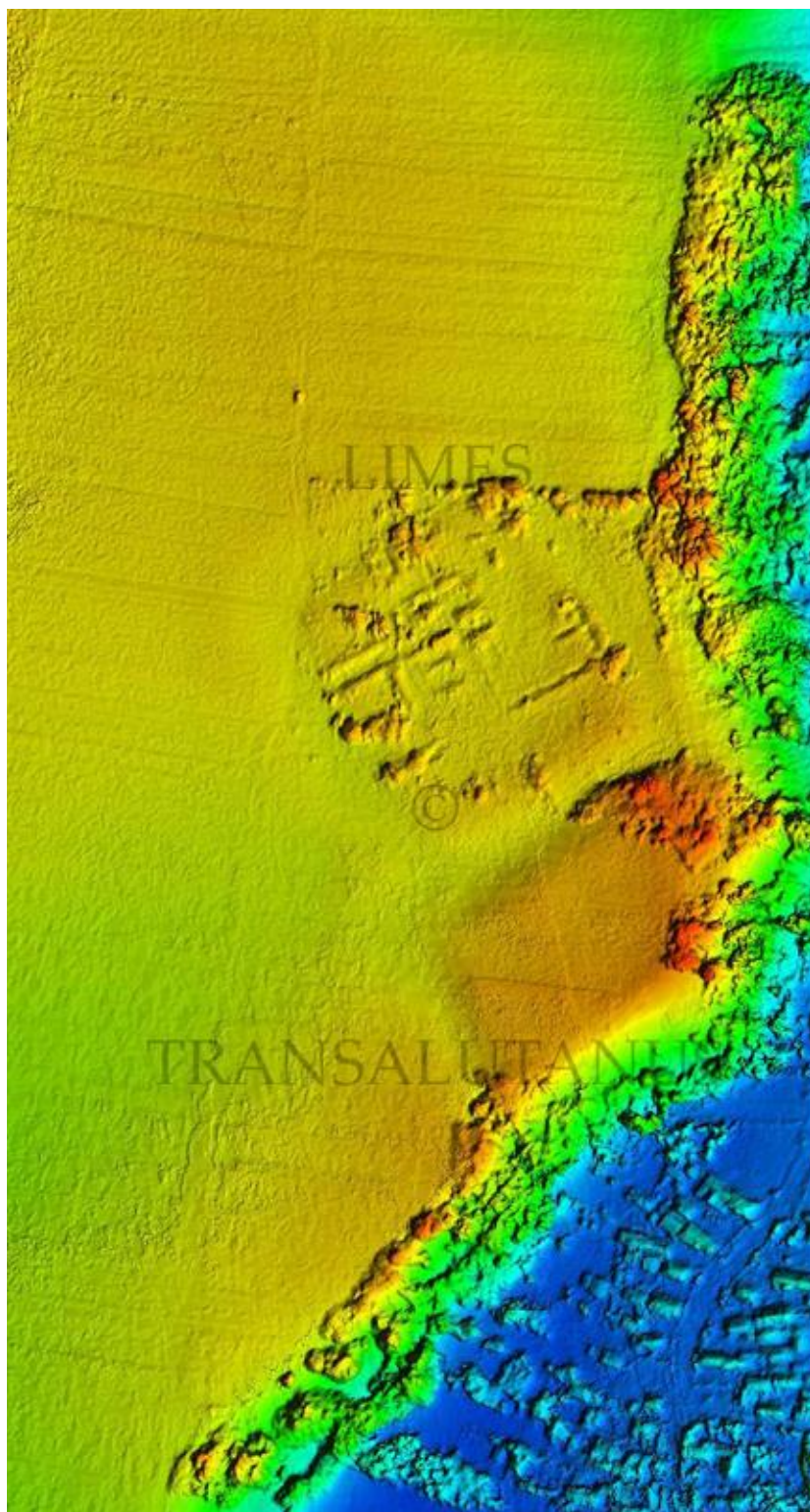


Model 3D al forturilor romane de la Săpata de Jos, obținut prin prelucrarea fotografiilor din dronă.

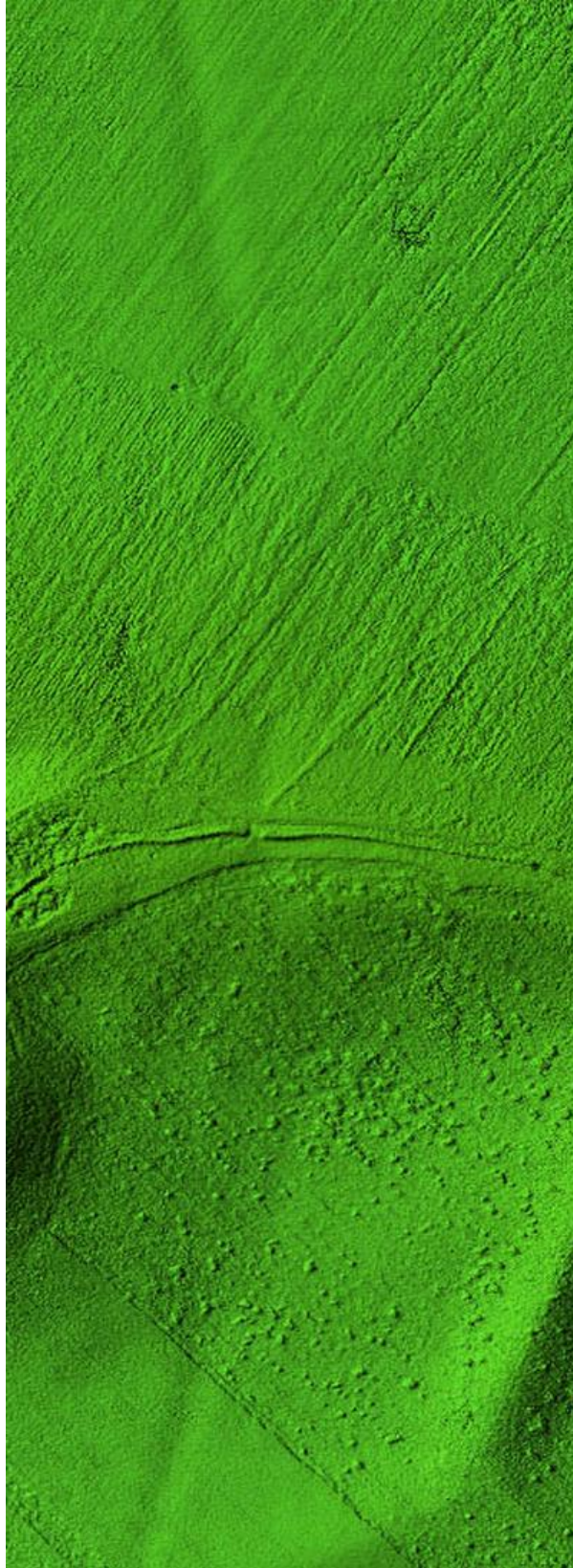
Rezoluție 0,25 m.

Scările (metrică și altimetrică) au fost înlăturate, pentru a proteja drepturile de proprietate intelectuală.





Forturile de la Urlueni.  
Model 3D obținut  
prin prelucrarea  
fotografiilor din dronă.  
Pe fortul nordic se văd  
secțiunile arheologice  
lăsate deschise.  
Fortul sudic are două  
laturi prăbușite în  
râpă.  
Modelul include  
vegetația și casele.  
Scările au fost eliminate  
pentru protejarea  
drepturilor intelectuale.  
Reproducerea imaginii  
este interzisă.



Model teren  
obținut la traver-  
sarea Văii Totița.  
Este interesant de  
observat că valul  
de graniță  
("troianul") se  
conservă mai bine  
pe zonele de  
platou (în partea  
de sud și de nord  
a imaginii), decât  
pe cele de pantă.  
Aceasta este o  
regulă general  
valabilă, cel puțin  
pe Limes Trans-  
alutanus